

Pokud připojení k internetu nefunguje

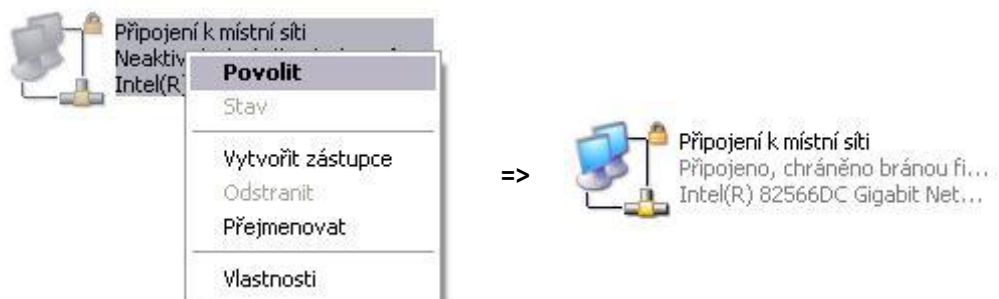


Než nám zavoláte:

1. Zkontrolujte, zda je v počítači zapojen **síťový kabel**
2. **Restartujte AccessPoint.**
 - vytáhněte trafo, které je připojeno ke kabelu ze zásuvky a po cca 1 minutě zapojte zpět. Po chvíli vyzkoušejte, zda funguje internet.
3. Zkontrolujte, jestli nemáte v počítači **zakázanou síťovou kartu**



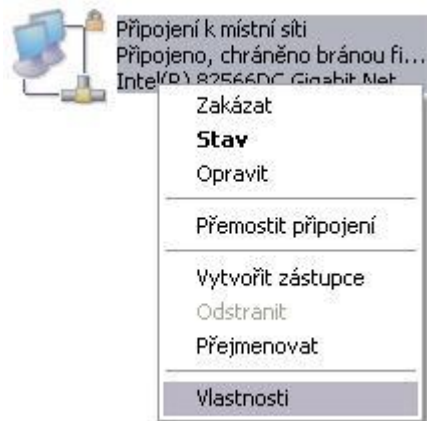
Pokud je ikona „Připojení k místní síti šedá“, máte síťovou kartu zakázanou. Klikněte na ikonu pravým tlačítkem myši a vyberte „Povolit“



4. Zkontrolujte, jestli nemáte v počítači **viry**, nebo **spyware**. K tomu Vám poslouží např. programy: NOD32, Spybot Search and Destroy, Ad-Aware SE Personal.
5. Zkontrolujte si, jestli máte správně zadanou **IP adresu**.



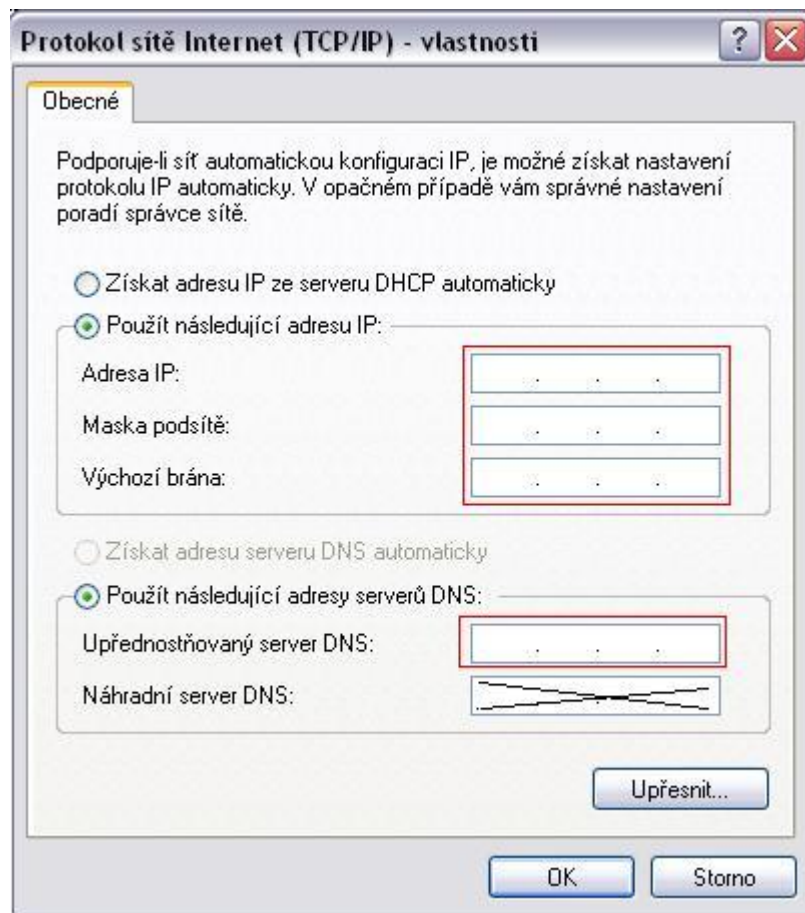
- pak klikněte pravým tlačítkem myši na „Připojení k místní síti“ a zvolte nabídku „Vlastnosti“



- v dalším okně vyberte nabídku „Protokol sítě internet (TCP/IP)“ a klikněte na „Vlastnosti“



- zde zkontrolujte, jestli máte správně vyplněny údaje o IP adrese



6. Pokud máte vše v pořádku a internet stále nefunguje, nebo pokud si nejste jisti jak nastavení připojení zkontrolovat, **kontaktujte nás** na tel. a my se pokusíme problém vyřešit:



Ing. Bábík Tomáš – 774 604 801

Mgr. Bábíková Magdaléna – 774 604 802